

กองทุนประกันสังคม คือ กองทุนที่ให้หลักประกันแก่ผู้ที่อยู่ในระบบประกันสังคมให้ได้รับประโยชน์ทดแทน เมื่อประสบอันตรายหรือเจ็บป่วย ทูพพลภาพหรือตาย ซึ่งไม่เกิดจากการทำงาน รวมทั้งกรณีคลอดบุตร สงเคราะห์บุตร ชราภาพและว่างงาน

ผู้ที่เกี่ยวข้องกับกองทุนประกันสังคมหลักๆมีอยู่ 3 กลุ่มด้วยกัน คือ

- 1.ผู้ประกันตน
- 2.นายจ้าง
- 3.รัฐบาล

ผู้ประกันตน

ผู้ประกันตน คือ ลูกจ้างที่มีอายุไม่ต่ำกว่า 15 ปีบริบูรณ์และไม่เกิน 60 ปีบริบูรณ์ แต่ถ้าลูกจ้างอายุครบ 60 ปีบริบูรณ์แต่นายจ้างยังจ้างให้ทำงานต่อให้ถือเป็นผู้ประกันตนต่อไป โดยแบ่งเป็น 3 กลุ่ม ดังนี้

- 1.กลุ่มที่ทำงานประจำ ต้องจ่ายเงินสมทบตามกฎหมาย
- 2.กลุ่มที่เคยทำงานประจำ แต่ลาออกและไม่ได้สมัครงานประจำต่อ ซึ่งเคยจ่ายเงินสมทบมาแล้วไม่ต่ำกว่า 12 เดือนตอนที่ยังทำงานประจำอยู่ และลาออกจากงานประจำไม่เกิน 6 เดือนเมื่อลาออกแล้วยังสมัครใจที่จะจ่ายเงินสมทบอยู่
- 3.รวมไปถึงกลุ่มที่ไม่ได้ทำงานประจำ (ฟรีแลนซ์) อายุ 15-60 ปี เลือกจ่ายเงินสมทบเองเพื่อให้ได้ สิทธิประกันสังคม

นายจ้าง

นายจ้าง คือ ผู้ที่มีลูกจ้างตั้งแต่ 1 คนขึ้นไป เป็นผู้มีหน้าที่ต้องขึ้นทะเบียนนายจ้างพร้อมกับขึ้นทะเบียนลูกจ้างภายใน 30 วัน และเมื่อมีการจ้างลูกจ้างใหม่ต้องแจ้งขึ้นทะเบียนลูกจ้างใหม่ภายใน 30 วันเช่นกัน

เงินสมทบ

เงินสมทบ คือ เงินที่นายจ้าง ลูกจ้าง ต้องนำส่งกองทุนประกันสังคมทุกเดือน ซึ่งในบทความนี้จะขอกล่าวถึงเฉพาะเงินสมทบสำหรับผู้ประกันตนกลุ่มที่ 1 กลุ่มทำงานประจำเท่านั้น ส่วนกลุ่มอื่นๆจะกล่าวถึงในบทความต่อไปครับ

กลุ่มผู้ประกันตนกลุ่มนี้จะคำนวณเงินสมทบจากค่าจ้างลูกจ้าง ซึ่งกำหนดไว้ไม่ต่ำกว่าเดือนละ 1,650 บาท และสูงสุดไม่เกินเดือนละ 15,000 บาท ซึ่งรัฐบาลจะร่วมสมทบด้วยส่วนหนึ่ง โดยลูกจ้างจะถูกนายจ้างหักเงินเดือนในอัตราร้อยละ 5 ของค่าจ้าง นายจ้างจะร่วมจ่ายสมทบด้วยในอัตราที่เท่ากัน คือร้อยละ 5 และรัฐบาลร่วมจ่ายสมทบด้วยในอัตราร้อยละ 2.75

ตารางแสดงอัตราการหักเงินสมทบกองทุนประกันสังคม

สิทธิประโยชน์	อัตราเงินสมทบ		
	ผู้ประกันตน	นายจ้าง	รัฐบาล
เจ็บป่วย ทูพพลภาพ ภัย คลอดบุตร	1.5%	1.5%	1.5%
สงเคราะห์บุตร ชราภาพ	3%	3%	1%
ว่างงาน	0.5%	0.5%	0.25%
รวม	5%	5%	2.75%

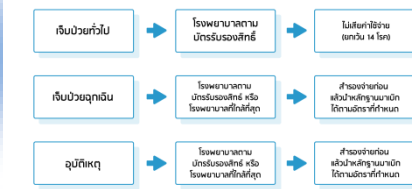
สิทธิประกันสังคม ที่ผู้ประกันตนจะได้รับมีอะไรบ้าง?

สำหรับ สิทธิประกันสังคม ผู้ประกันตนจะได้รับสิทธิประโยชน์จากกองทุน 2 กองทุน ได้แก่ กองทุนประกันสังคม และกองทุนเงินทดแทน ซึ่งจะได้รับสิทธิประโยชน์ที่แตกต่างกันแล้วแต่กรณีในทีนี้ขอพูดถึงเงื่อนไขและสิทธิประโยชน์ของกองทุนประกันสังคมก่อนนะครับ สำหรับกองทุนทดแทนนั้นจะกล่าวถึงในบทความถัดไป

1 กรณีเจ็บป่วย

เงื่อนไขการใช้สิทธิ : ต้องจ่ายสมทบกองทุนประกันสังคมมาแล้วไม่น้อยกว่า 3 เดือน **สิทธิประโยชน์**

สามารถสรุปการบริการทางการแพทย์ได้ตามแผนภาพดังนี้



ในกรณีเจ็บป่วยสามารถเข้ารับการรักษาในสถานพยาบาลตามบัตรรับรองสิทธิได้โดยไม่ต้องเสียค่าใช้จ่ายใดๆ ในกรณีที่เข้ารับการรักษาในโรงพยาบาลอื่นโดยที่ได้สำรองจ่ายค่ารักษาพยาบาลไปก่อน สามารถเบิกคืนจากสำนักงานประกันสังคมในอัตราที่กำหนดดังนี้

- เข้ารับการรักษาในสถานพยาบาลของรัฐ การรักษาทั้งอุบัติเหตุหรือเจ็บป่วยสามารถเข้ารับการรักษาได้ไม่จำกัดจำนวนครั้ง ในกรณีเป็นผู้ป่วยนอก เบิกได้เท่าที่จ่ายจริงตามความจำเป็น และในกรณีเป็นผู้ป่วยใน เบิกได้ตามที่จ่ายจริง ยกเว้น ค่าห้องและค่าอาหาร เบิกได้ไม่เกินวันละ 700 บาท
- เข้ารับการรักษาในสถานพยาบาลของเอกชน กรณีผู้ป่วยนอกเบิกค่ารักษาได้ไม่เกิน 1,000 บาท กรณีผู้ป่วยใน ค่ารักษาพยาบาลกรณีไม่ได้รับการรักษาในห้อง ICU เบิกได้ไม่เกินวันละ 2,000 บาท ค่าห้องค่าอาหารไม่เกินวันละ 700 บาท ค่าห้องกรณีรักษาในห้อง ICU เบิกได้ไม่เกินวันละ 4,500 บาท กรณีต้องผ่าตัดใหญ่เบิกได้ไม่เกินครั้งละ 8,000 – 16,000 บาทตามระยะเวลาการผ่าตัด

- กรณีทันตกรรม เข้ารับบริการ ณ สถานพยาบาลที่ทำความตกลงกับสำนักงานประกันสังคม (ตรวจสอบรายชื่อสถานพยาบาลได้จาก สำนักงานประกันสังคม) สามารถรับค่าบริการทางการแพทย์ได้ตามที่จ่ายจริงไม่เกิน 900 บาทต่อปี

2 กรณีคลอดบุตร

เงื่อนไขการใช้สิทธิ : ต้องจ่ายเงินสมทบกองทุนประกันสังคมมาแล้วไม่ต่ำกว่า 15 เดือน

สิทธิประโยชน์

สามารถเบิกค่าคลอดบุตรได้ 13,000 บาทต่อการคลอดบุตร 1 ครั้ง (ไม่จำกัดจำนวนครั้ง)

- ผู้ประกันตนหญิงได้รับเงินสงเคราะห์จากการลาคลอดเหมาจ่ายในอัตราร้อยละ 50 ของเงินเดือนเป็นระยะเวลา 90 วัน (ใช้สิทธิได้เฉพาะบุตรคนที่ 1 และ 2 เท่านั้น)
- กรณีสามีและภรรยาเป็นผู้ประกันตนทั้งคู่ สามารถเลือกใช้สิทธิได้เพียงฝ่ายใดฝ่ายหนึ่ง

3 กรณีทุพพลภาพ

เงื่อนไขการใช้สิทธิ : ต้องจ่ายเงินสมทบกองทุนประกันสังคมไม่น้อยกว่า 3 เดือน **สิทธิประโยชน์**

- รับเงินทดแทนขาดรายได้ร้อยละ 50 ของค่าจ้างเป็นรายเดือนตลอดชีวิตในกรณีทุพพลภาพร้ายแรง หากไม่ร้ายแรงจะได้รับตามหลักเกณฑ์และระยะเวลาตามที่ประกาศากำหนด
- รับค่าบริการทางการแพทย์ หากเข้ารับการรักษาที่โรงพยาบาลของรัฐ กองทุนประกันสังคมจะจ่ายให้เท่าที่จ่ายจริงตามจำเป็นและสมควร หากเข้ารับการรักษาที่โรงพยาบาลเอกชน ในกรณีเป็นผู้ป่วยนอก กองทุนประกันสังคมจะจ่ายให้เดือนละไม่เกิน 2,000 บาท ในกรณีเป็นผู้ป่วยใน กองทุนประกันสังคมจะจ่ายให้เดือนละไม่เกิน 4,000 บาท ในส่วนของค่ารถและค่าบริการทางการแพทย์ จะได้รับการเหมาจ่ายไม่เกินเดือนละ 500 บาท
- ได้รับเงินบำเหน็จชราภาพเมื่อมีมติให้เป็นผู้ทุพพลภาพ
- หากผู้ทุพพลภาพเสียชีวิต ผู้จัดการศพมีสิทธิได้รับค่าทำศพ 40,000 บาท
- ได้รับเงินสงเคราะห์เสียชีวิต หากผู้ทุพพลภาพจ่ายเงินสมทบมาแล้ว 3 ปีแต่ไม่ถึง 10 ปีจะได้รับเงินสงเคราะห์เท่ากับค่าจ้าง 2 เดือน แต่หากจ่ายเงินสมทบมาแล้วตั้งแต่ 10 ปีขึ้นไปจะได้รับเงินสงเคราะห์เท่ากับค่าจ้าง 6 เดือน

4 กรณีเสียชีวิต

เงื่อนไขการใช้สิทธิ : สาเหตุการเสียชีวิตต้องไม่เกิดจากการทำงาน และจ่ายเงินสมทบมาแล้ว 1 เดือน

สิทธิประโยชน์

- ผู้จัดการศพสามารถขอค่าทำศพได้ 40,000 บาท

- เงินสงเคราะห์ กองทุนประกันสังคมจะจ่ายให้บุคคลที่มีชื่อระบุอยู่ในหนังสือระบุให้เป็นผู้รับเงินสงเคราะห์กรณีผู้ประกันตนเสียชีวิต หากไม่มีหนังสือระบุไว้ต้องนำมาเฉลี่ยให้ ปิตามารดา หรือ สามีหรือภรรยา หรือบุตร ในจำนวนที่เท่ากัน ซึ่งจะได้เงินสงเคราะห์ดังนี้ หากผู้เสียชีวิตจ่ายเงินสมทบมาแล้วตั้งแต่ 36 เดือนขึ้นไป แต่ไม่ถึง 120 เดือนจะได้รับเงินสงเคราะห์เท่ากับค่าจ้าง 2 เดือน หากผู้เสียชีวิตจ่ายเงินสมทบตั้งแต่ไม่ 120 เดือนขึ้นไป จะได้รับเงินสงเคราะห์เท่ากับค่าจ้าง 6 เดือน

- ทายาทสามารถขอรับคืนเงินกรณีชราภาพได้ภายใน 2 ปี (ดูรายละเอียดที่กรณีชราภาพ)

5 กรณีสงเคราะห์บุตร

เงื่อนไขการใช้สิทธิ : จ่ายเงินสมทบมาแล้วไม่น้อยกว่า 12 เดือน เป็นบุตรที่ช่วยยกกฎหมาย ยกเว้น บุตรบุญธรรม หรือบุตรที่ยกให้เป็นบุตรบุญธรรมของคนอื่น

สิทธิประโยชน์

- ได้รับเงินสงเคราะห์บุตรเหมาจ่ายเดือนละ 400 บาท ตั้งแต่บุตรอายุแรกเกิดจนถึง 6 ปีบริบูรณ์

- สามารถขอใช้สิทธิได้ไม่เกิน 3 คน

6 กรณีชราภาพ

แยกเป็น 2 กรณีดังนี้

กรณีบ้านานูชราภาพ

เงื่อนไขการใช้สิทธิ

- ต้องจ่ายเงินสมทบมาแล้วไม่น้อยกว่า 180 เดือน (ไม่ต้องจ่าย 180 เดือนติดต่อกัน)
- มีอายุครบ 55 ปีบริบูรณ์ และความเป็นผู้ประกันตนสิ้นสุดลง

สิทธิประโยชน์

- ถ้าจ่ายเงินสมทบมาแล้วไม่น้อยกว่า 180 เดือนจะได้รับเงินบำนาญชราภาพเป็นรายเดือน ในอัตราร้อยละ 20 ของค่าจ้างเฉลี่ย 60 เดือนสุดท้าย

- ถ้าจ่ายเงินสมทบเกิน 180 เดือนจะได้รับการปรับเพิ่มบำนาญชราภาพอีกร้อยละ 1.5 สำหรับระยะเวลาที่จ่ายเงินสมทบเกิน 180 เดือนทุกๆ 12 เดือนที่จ่ายเงินสมทบเกิน 180 เดือนนั้น

กรณีบำเหน็จชราภาพ

เงื่อนไขการใช้สิทธิ

- จ่ายเงินสมทบไม่ครบ 180 เดือน
- มีอายุครบ 55 ปีบริบูรณ์ หรือเป็นผู้ทุพพลภาพ หรือถึงแก่ความตาย
- ความเป็นผู้ประกันตนสิ้นสุดลง

สิทธิประโยชน์

- ถ้าจ่ายเงินสมทบต่ำกว่า 12 เดือน จะได้รับเงินบำเหน็จชราภาพเท่ากับจำนวนเงินสมทบที่ผู้ประกันตนจ่ายเงินสมทบ

- ถ้าจ่ายเงินสมทบตั้งแต่ 12 เดือนขึ้นไป จะได้รับเงินบำเหน็จชราภาพเท่ากับจำนวนเงินสมทบที่ผู้ประกันตนและนายจ้างจ่ายสมทบ พร้อมทั้งผลประโยชน์ตอบแทนที่สำนักงานประกันสังคมประกาศกำหนด

- กรณีผู้รับเงินบำนาญชราภาพถึงแก่ความตายภายใน 60 เดือนนับตั้งแต่ได้สิทธิบำนาญชราภาพ จะได้รับเงินบำเหน็จชราภาพจำนวน 10 เท่าของเงินบำนาญชราภาพรายเดือนที่ได้รับเดือนสุดท้ายก่อนเสียชีวิต

7 กรณีว่างงาน

เงื่อนไขการใช้ สิทธิประกันสังคม

- จ่ายเงินสมทบมาแล้ว 6 เดือน
- มีระยะเวลาว่างงานตั้งแต่ 8 วันขึ้นไป
- ผู้ประกันตนขึ้นทะเบียนเป็นผู้ว่างงานผ่าน เว็บไซต์ [กรมการจัดหางาน](#) ของรัฐ ภายใน 30 วันนับแต่วันที่ลาออกจากงานหรือถูกเลิกจ้าง
- รายงานตัวเป็นผู้ว่างงานผ่าน เว็บไซต์ [กรมการจัดหางาน](#) ของรัฐ ไม่น้อยกว่าเดือนละ 1 ครั้ง

- เป็นผู้มีความสามารถในการทำงานและพร้อมจะทำงานตามที่สำนักงานจัดหางานของรัฐจัดหาให้

- ไม่ปฏิเสธที่จะฝึกงาน

- จ่ายเงินสมทบมาแล้ว 6 เดือน

- ต้องไม่ถูกเลิกจ้างในกรณี ทุจริตต่อหน้าที่ หรือ จงใจให้นายจ้างได้รับความเสียหายหรือทำผิดกฎหมายกรณีร้ายแรง หรือ ละทิ้งหน้าที่เป็นเวลา 7 วันติดต่อกันโดยไม่มีเหตุอันควร หรือ ได้รับโทษจำคุกตามคำพิพากษา และไม่ใช้ผู้ได้รับประโยชน์ทดแทนในกรณีชราภาพ

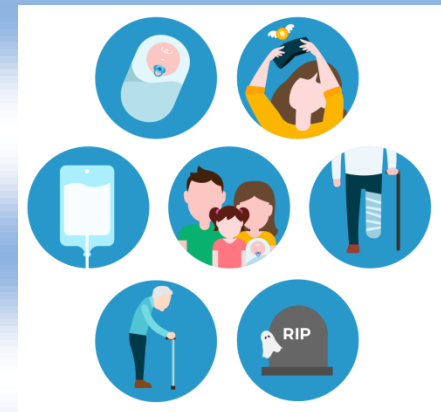
สิทธิประโยชน์

- ในกรณีที่ถูกเลิกจ้าง จะได้รับเงินทดแทนระหว่างการว่างงานปีละไม่เกิน 180 วัน ในอัตราร้อยละ 50 ของค่าจ้างเฉลี่ย ซึ่งค่าจ้างเฉลี่ยสูงสุดไม่เกิน 15,000 บาท

- ในกรณีลาออกหรือสิ้นสุดสัญญาจ้างตามระยะเวลา จะได้รับเงินทดแทนระหว่างการว่างงานปีละไม่เกิน 90 วันในอัตราร้อยละ 30 ของค่าจ้างเฉลี่ยซึ่งค่าจ้างเฉลี่ยสูงสุดไม่เกิน 15,000 บาท

- กรณีที่ว่างงานเพราะถูกเลิกจ้างมากกว่า 1 ครั้งใน 1 ปีจะมีสิทธิได้รับเงินทดแทนทุกครั้งรวมกันไม่เกิน 180 วัน

- กรณีว่างเงินเพราะลาออกหรือสิ้นสุดสัญญาจ้างมากกว่า 1 ครั้งใน 1 ปีจะมีสิทธิได้รับเงินทดแทนรวมกันไม่เกิน 90 วัน



สิทธิประกันสังคม ที่คนทำงานควรรู้

๒๖



องค์การบริหารส่วนตำบลอินทนิล